

# L'EAU CHEZ VOUS, C'EST NOUS !

Sur votre commune, le syndicat VIENNE BRIANCE GORRE assure la production, l'acheminement et la distribution de l'eau potable.

C'est un **SERVICE PUBLIC** qui regroupe 59 communes. Il a confié la gestion du réseau et notamment la facturation à un délégataire, la société SE3R.

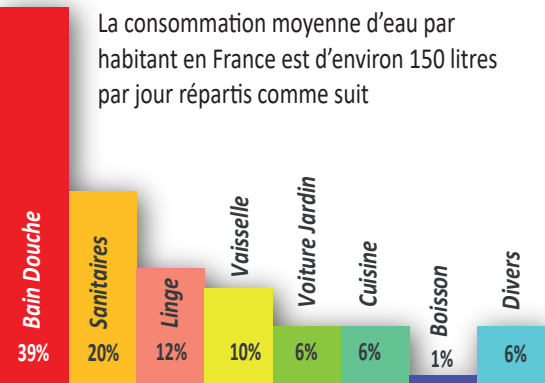
Au 1<sup>er</sup> Janvier 2024, il a décidé de mettre en place la **REDEVANCE INCITATIVE**.

## Quelques explications ...

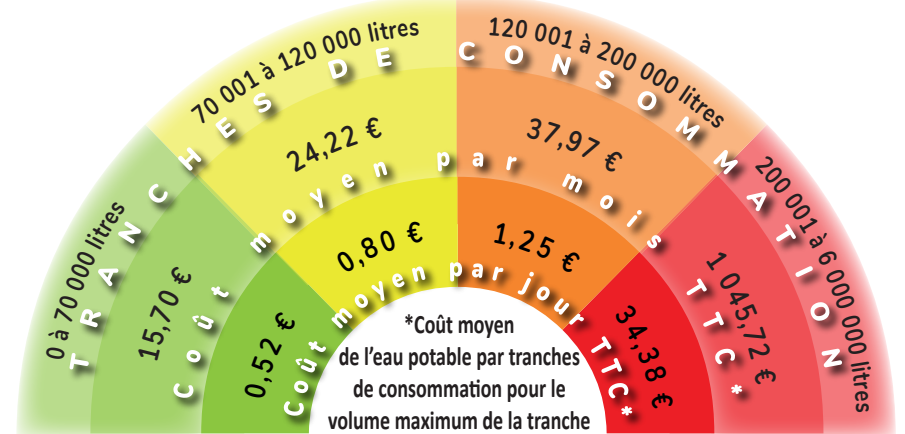
La redevance incitative répond à 2 enjeux majeurs : **économique** et **écologique** !

Elle impose la mise en place d'un **tarif progressif par tranches de consommation**.

Economie	Ecologie
Faire baisser les factures des consommateurs en les incitant à réduire leurs consommations	Préserver la ressource en eau, au vu du changement climatique, par la réduction des consommations



## ... et des éléments de comparaison



15,70 €/mois pour 70 000 litres annuels

et 24,22 €/mois pour 120 000 litres annuels !

## Comment réduire sa facture d'eau ...

Icone	Famille GASPI	Famille ECO	J'investis / Je réagis	J'économise*
	Ne répare pas les fuites Consommation : 100 l/jour	Inspecte son installation et répare pas les fuites Consommation : 0 l/jour	J'entretiens mon installation Je compare mes factures d'une année sur l'autre ou avec un foyer similaire au mien	Jusqu'à 100 l/jour ± 100 €/an
	Laisse couler l'eau Consommation : 2 l/lavage	Coupe l'eau Consommation : 0,16 l/lavage	Je coupe l'eau J'équipe les robinets de réducteurs de pression	Jusqu'à 17 000 l/an ± 50 €/an
	Laisse couler l'eau Prends des bains régulièrement Consommation : 84 l/douche	Coupe l'eau Consommation : 24 l/douche	Je préfère la douche au bain Je coupe l'eau J'équipe la douche d'un pommeau hydro-économe	Jusqu'à 60 l/douche ± 260 €/an
	Dispose d'un réservoir classique Consommation : 10 l/chasse	Dispose d'un réservoir double touche ou un dispositif de réduction de volume Consommation : 4,5 l/chasse	Je m'équipe d'un double réservoir, d'un Eco-sac, d'un Eco-poids, Eco-plaquettes	Jusqu'à 100 l/jour ± 100 €/an
	Dispose d'un lave linge et/ou lave vaisselle anciens, utilisés en 1/2 charge. Lave la vaisselle à la main Consommation : 50 l/jour	Dispose de lave-linge et lave-vaisselle économes utilisés en pleine charge Consommation : 7 l/jour	J'investis dans des appareils économes, je récupère l'eau qui coule inutilement en attendant l'arrivée de l'eau chaude	Jusqu'à 86 l/jour ± 90 €/an
	Utilise l'eau potable pour l'arrosage N'entretient pas sa piscine Consommation : 64 000 l/an	Récupère l'eau de pluie pour l'arrosage Entretient sa piscine Consommation : 0 l/an	Je m'équipe de récupérateurs d'eau de pluie. Je couvre ma piscine pour éviter l'évaporation et je l'entretiens régulièrement	Jusqu'à 114 000 l/an ± 360 €/an

\* calculs pour une famille de 4 personnes



Pour tous renseignements sur la redevance incitative :  
3 allée Georges Cuvier - CS 90041 - 87700 AIXE SUR VIENNE - Tél. 05 55 70 33 32  
contact@synd-vbg-eaux.com www.synd-vbg-eaux.com  
du lundi au jeudi de 8h45 à 16h45 – vendredi de 8h45 à 15h45



Opération financée à 70 % par

